

sikkens

DECORATIVI



ALPHA® STYLE

FINITURA DECORATIVA PER INTERNI A EFFETTO MAREZZATO

sikkens

ALPHA® STYLE



- Di facile applicazione
- Non ingiallente
- Versatilità di impiego
- Ampia disponibilità di tinte



sikkens

ALPHA® STYLE

*“Il colore
è ovunque,
basta saperlo
cercare”.*



FINITURA DECORATIVA PER INTERNI A EFFETTO MAREZZATO.

Alpha Style, finitura moderna e versatile ad alto impatto decorativo, consente di proporre soluzioni in linea con le tendenze di progettisti ed interior designers, nel rispetto della qualità e del profilo tecnico. Alpha Style offre soluzioni policromatiche all'acqua che, con opportune tecniche di applicazione, consentono di definire innumerevoli soluzioni ed effetti, per una abitazione sempre più personalizzata. Con Alpha Style colori e contrasti si materializzano per conferire un tocco di classe e raffinatezza a tutti gli elementi.



sikkens

ALPHA® STYLE



AS 221 (ambientato)



AS 228

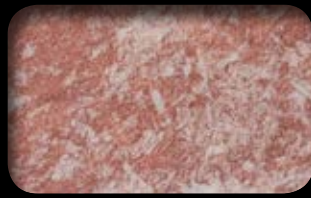
Ambientazioni (slideshow)



AS 269 (ambientato)



AS 201*



AS 202



AS 203



AS 204



AS 205*



AS 206



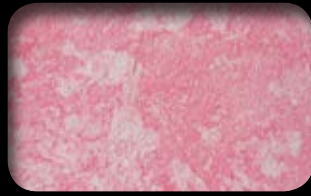
AS 207



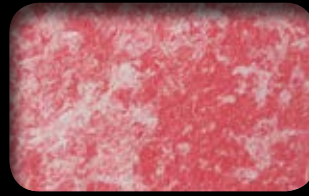
AS 208



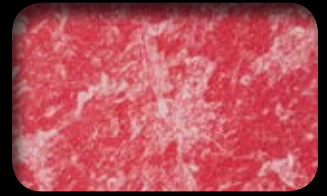
AS 209*



AS 210



AS 211



AS 212



AS 213*



AS 214



AS 215



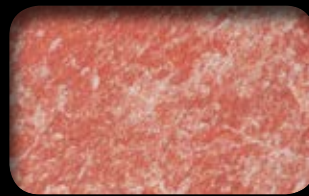
AS 216



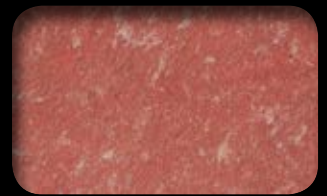
AS 217*



AS 218



AS 219



AS 220



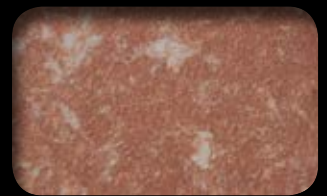
AS 221*



AS 222



AS 223



AS 224



AS 225*



AS 226

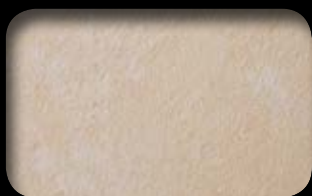


AS 227



AS 228

* Tinte ottenute dalla miscelazione dell'incolore (NOO) con la tinta successiva, nel rapporto 1:1



AS 229*



AS 230



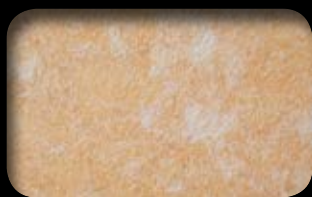
AS 231



AS 232



AS 233*



AS 234



AS 235



AS 236



AS 237*



AS 238



AS 239



AS 240



AS 241*



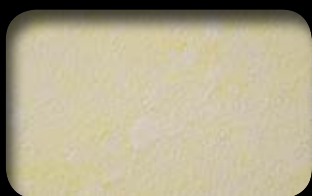
AS 242



AS 243



AS 244



AS 245*



AS 246



AS 247



AS 248



AS 249*



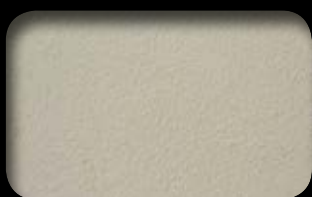
AS 250



AS 251



AS 252



AS 253*



AS 254



AS 255



AS 256

* Tinte ottenute dalla miscelazione dell'incolore (N00) con la tinta successiva, nel rapporto 1:1



AS 257*



AS 258



AS 259



AS 260



AS 261*



AS 262



AS 263



AS 264



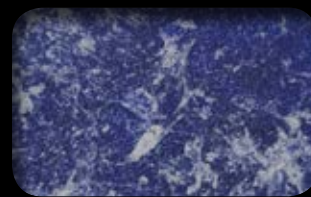
AS 265*



AS 266



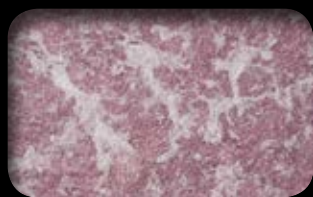
AS 267



AS 268



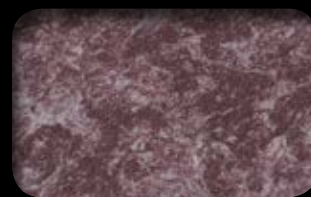
AS 269*



AS 270



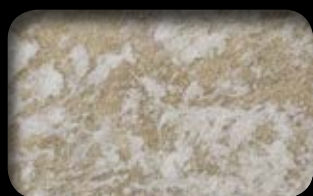
AS 271



AS 272



AS 273*



AS 274



AS 275



AS 276



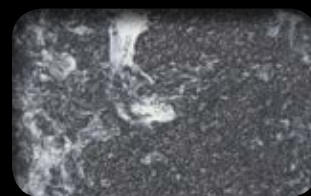
AS 277*



AS 278



AS 279



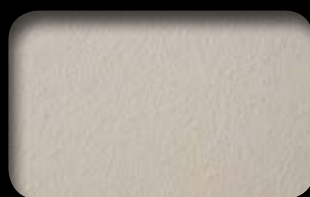
AS 280



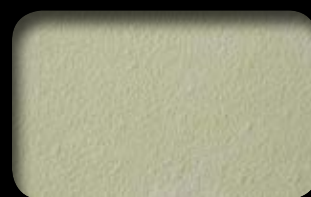
AS 281



AS 282



AS 283



AS 284

* Tinte ottenute dalla miscelazione dell'incolore (N00) con la tinta successiva, nel rapporto 1:1



AS 285



AS 286



AS 287



AS 288

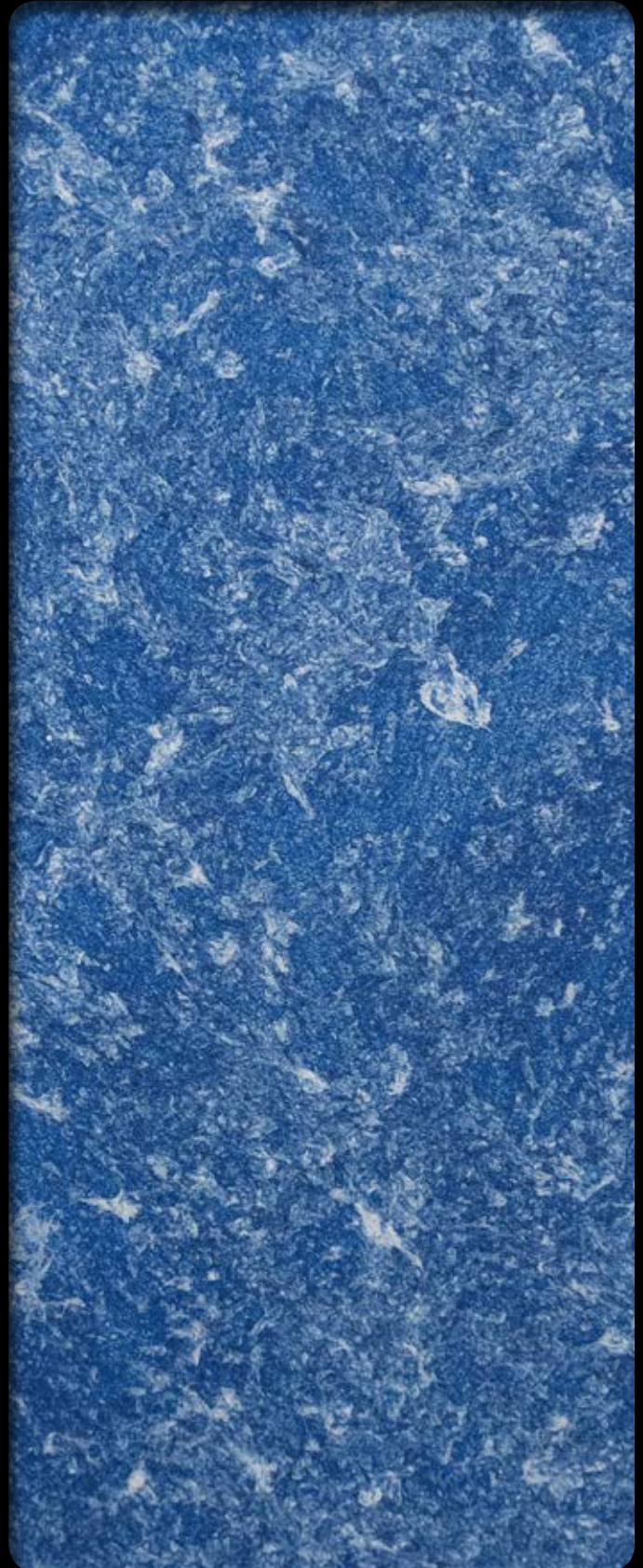


AS 289



applicazione con guanto

AS 230



applicazione con pennello + spatola

AS 267

ALPHA® STYLE

Finitura decorativa all'acqua a effetto mazzato, per interni.

CARATTERISTICHE GENERALI:

- Facile da applicare
- Non ingiallente

Impiego: su superfici all'interno, in abbinamento con FONDO ALPHA EFFECTS.

Colori: di cartella disponibili in Macchina Colorimetrica.

N.B. Agitare esclusivamente a bassa velocità.

Brillantezza: opaco (1,5 GU/85°).

Massa volumica (peso specifico): 1,03 Kg/L

Viscosità in barattolo: 14.000 - 18.000 C.P.S.

Contenuto in solidi: 30%

Resistenza all'abrasione: buona resistenza meccanica; circa 5.000 cicli Gardner di resistenza all'abrasione umida.

Resa: 3 m²/L per mano.

La resa può variare in funzione dell'effetto desiderato, delle caratteristiche di ruvidità, porosità e assorbimento dei supporti e del sistema di applicazione adottato.

Essiccazione: asciutto al tatto dopo 12 ore, in base alle condizioni ambientali. Completamente indurito dopo 2 - 3 giorni.

Condizioni ambientali per l'applicazione:

Temperatura: 5 - 30 °C

U.R. massima 85%

Metodo di applicazione: con pennello, a tratti incrociati. Dopo aver atteso circa 10 - 15 minuti, lasciare con l'apposita spatola flessibile. Con apposito guanto, finendo con lo stesso in senso circolare (con questo metodo applicativo l'effetto cromatico finale può differire in maniera più o meno evidente dal riferimento di cartella).

Diluizione: max. 10% in volume con acqua.

N.B. Diluire il quantitativo necessario alla realizzazione del lavoro in un'unica soluzione, poiché differenze di diluizione danno luogo ad un differente effetto finale. Pulizia degli attrezzi: con acqua, subito dopo l'impiego.

SISTEMI DI APPLICAZIONE:

- Verificare che eventuali pitturazioni esistenti siano perfettamente ancorate al supporto
- Eventuali stuccature o rasature uniformanti vanno

realizzate con l'impiego di ALPHA STUCCO

- Per la preparazione delle superfici, consultare il quaderno Sikkens "La preparazione dei supporti in muratura"
- Applicare 1 o 2 mani di FONDO ALPHA EFFECTS, diluite al 20 - 30% in volume con acqua, attendendo 4 - 6 ore tra una mano e l'altra
- Attendere almeno 12 ore, quindi applicare ALPHA STYLE come descritto nel metodo di applicazione

FONDO ALPHA® EFFECTS

Fondo pigmentato, all'acqua, da impiegarsi per la preparazione delle superfici da finire con ALPHA DESIGN, ALPHA STYLE, ALPHA ELEGANCE, ALPHA ORIENT.

Disponibile nelle versioni Micro ed Extra.

CARATTERISTICHE GENERALI:

- Facile da applicare
- Buon potere riempitivo
- Permette di preparare il fondo in modo ottimale e rapido per realizzare le finiture decorative ALPHA ORIENT, ALPHA DESIGN, ALPHA STYLE, ALPHA ELEGANCE

Impiego: su superfici all'interno in abbinamento con ALPHA ORIENT, ALPHA DESIGN, ALPHA STYLE, ALPHA ELEGANCE.

Colori: versione Extra bianco; versione Micro bianco e circa 1.500 colori della 4041 CC e 5.000 della ACC Color Map.

Brillantezza: opaco.

Aspetto: leggermente ruvido.

Massa volumica (peso specifico): 1,05 Kg/L

Contenuto in solidi: 53%

Essiccazione a 20°C e 65% U.R.:

fuori polvere dopo circa 1 ora.

Sovraverniciabile: l'eventuale seconda mano di FONDO ALPHA EFFECTS può essere applicata dopo 4 - 6 ore dalla prima. Prima dell'applicazione della finitura attendere 12 ore.

Condizioni ambientali per l'applicazione:

Temperatura: 5 - 30 °C

U.R. massima 85%

Metodo di applicazione: pennello, rullo di lana a pelo corto.

Diluizione: 20 - 30% in volume con acqua in funzione del sistema applicativo adottato. In caso di applicazione a rullo, per finiture con ALPHA ELEGANCE, la versione Extra va lisciata con una spatola di plastica bianca.

Pulizia degli attrezzi: con acqua, se necessario aggiungere una piccola quantità di detergente.

Resa: Micro: 12 - 14 m²/L per mano.

Extra: 8 - 12 m²/L per mano.

La resa può variare in base alle caratteristiche di ruvidità, porosità e assorbimento dei supporti e al sistema di applicazione adottato.

SISTEMI DI APPLICAZIONE:

- Verificare lo stato del supporto assicurandosi che sia perfettamente liscio, pulito, asciutto, privo di sostanze grasse e incoerenze
- Controllare che eventuali pitturazioni esistenti siano perfettamente ancorate al supporto
- Eventuali stuccature o rasature uniformanti vanno realizzate con l'impiego di ALPHA STUCCO
- Per la preparazione delle superfici, consultare il quaderno di Sikkens "La preparazione dei supporti in muratura"
- Applicare 1 o 2 mani di FONDO ALPHA EFFECTS diluito al 20 - 30% in volume con acqua
- Ultimare il ciclo con ALPHA STYLE, seguendo le indicazioni riportate sulla relativa scheda tecnica

TIMBRO

Si consiglia di utilizzare per l'intera esecuzione del lavoro prodotti appartenenti allo stesso lotto di fabbricazione. Non utilizzare per uno stesso lavoro un colore riprodotto con sistemi diversi. Per la realizzazione in Macchina Colorimetrica selezionare (sul programma MIX2WIN) il colore dalla collezione colori specifica.

N.B. Tutte le informazioni qui contenute hanno carattere indicativo. Per ulteriori informazioni si prega di consultare il nostro servizio di Assistenza Tecnica. Per avere informazioni dettagliate sulle corrette modalità applicative si consiglia di consultare la relativa scheda tecnica.

**AZIENDA CON
SISTEMA DI GESTIONE QUALITÀ
UNI EN ISO 9001:2008
CERTIFICATO DA CERTIQUALITY**

SIKKENS è un marchio di AKZO NOBEL COATINGS S.p.A.

UFFICIO COMMERCIALE e SEDE AMMINISTRATIVA
Via Giovanni Pascoli, 11 - 28040 Dormelletto (NO) - Tel. 0322 401611 - Fax 0322 401607

DEPOSITO CENTRALE
Via Pietro Nenni, 12/bis - 28053 Castelletto Ticino (NO) Frazione Glisente
Tel. 0322 401611 - Fax 0331 913170

Numero Verde
800 826 169

www.sikkens.it
servizio.clienti@akzonobel.com